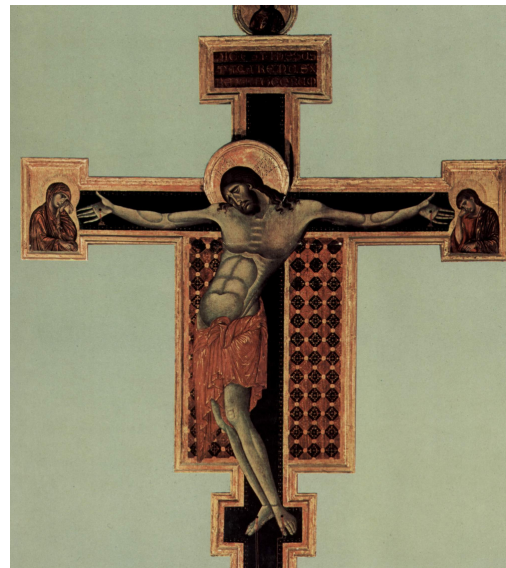


## AREZZO

DA CIMABUE A PIERO DELLA FRANCESCA



### Quota € 55,00

Circoli, Cral convenzionati  
**Sconto Soci Sinopie** con  
 prenotazione fino al 15/02  
**€ 50,00**

#### La quota comprende:

- Guida per tutto il giorno, audio riceventi, pullman GT al seguito.
- La quota NON comprende:
- Tutto quanto non espressamente indicato in "la quota comprende"
  - Ingressi ai siti

Al momento della conferma del gruppo è necessario versare un anticipo di 20,00 con Bonifico Bancario intestato a:

IBAN IT85 A056 9603 2050 0000  
 7643 X84  
 BANCA POPOLARE DI SONDRIO  
 Causale: INIZIATIVA  
 CULTURALE AREZZO

**Ritrovo dei partecipanti alle ore 7.30 in piazzale Ostiense (lato palazzo Acea) e partenza alla volta di Arezzo.** Visita alla scoperta della **Chiesa di San Francesco**, dove ammireremo il ciclo di affreschi dipinto da **Piero della Francesca**, il capolavoro che l'artista eseguì per la chiesa francescana tra il 1452 e il 1466 circa.

Pranzo libero.

Nel pomeriggio proseguiremo con la visita del centro storico, con la **Cattedrale**, costruita seguendo il disegno di **Margaritone** dalla fine del XIII sec., per il volere di **Guglielmino degli Ubertini**, vescovo di Arezzo.

A pochi passi dal **Duomo**, sorge la chiesa di **San Domenico**, che ospita numerosi affreschi di artisti locali e sull'Altare Maggiore un famosissimo "**Crocifisso del Cimabue**(1265).

Imperdibile una passeggiata per ammirare il **Palazzo Vescovile**, il **Palazzo Comunale** la **Piazza Grande con le Logge**.

Rientro previsto per le ore 20.00